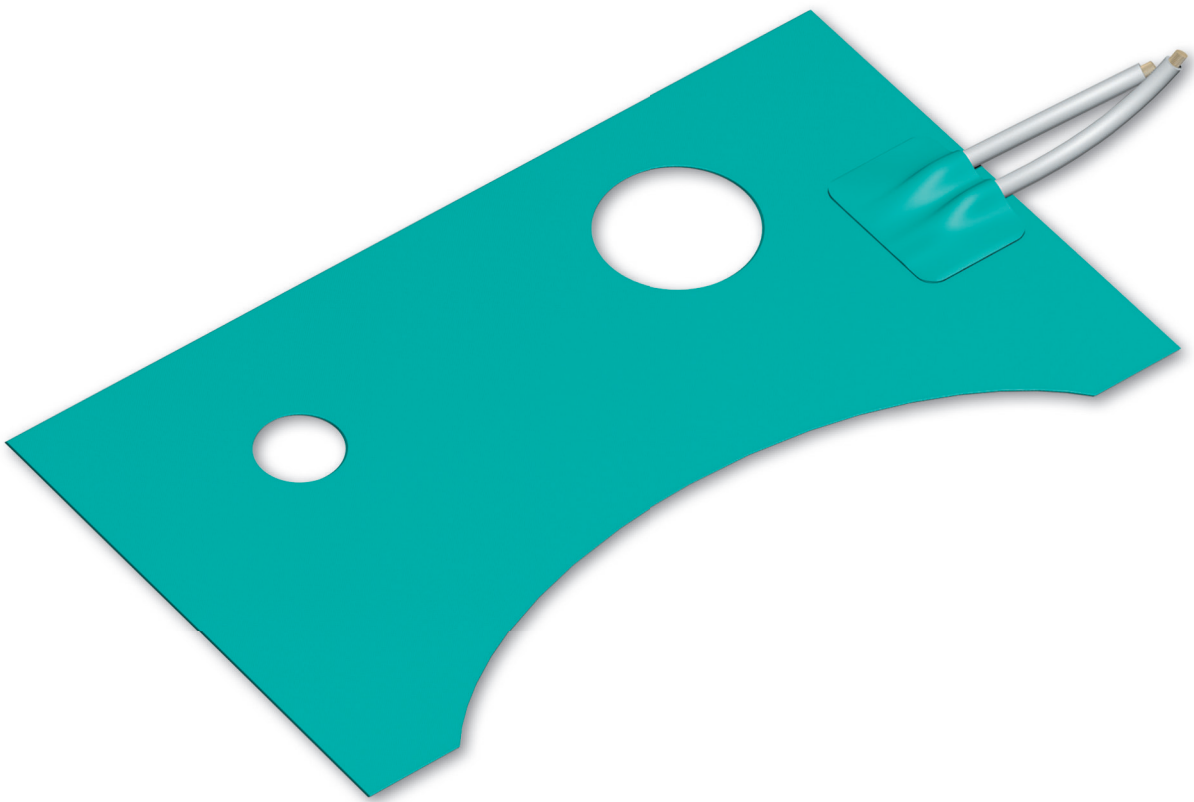


hotform  
Silikonheizelemente



# hotform

## Silikonheizelemente

### Komponenten und Systeme

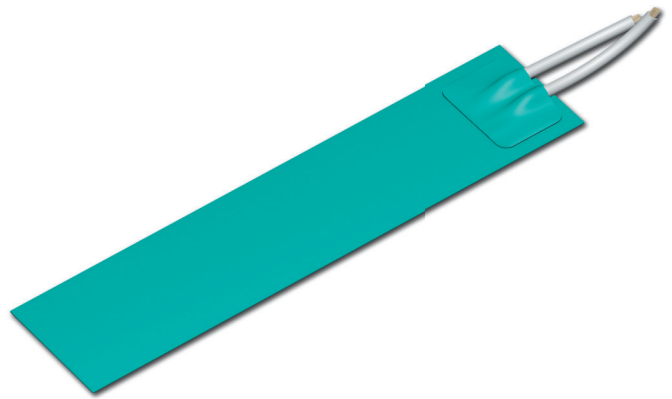
Heizelemente, Thermosensorik und Prozessregelung – hotset ist Ihr Partner für die Realisierung intelligenter Produkt- und Systemlösungen auf dem Gebiet der industriellen Beheizungs- und Wärmetechnik. Basierend auf unserer internationalen Präsenz und eigenen Produktionsstandorten agieren wir als Komponenten-Zulieferer und Entwicklungsdienstleister für Kunden in allen Branchen.

Ob wir Sie mit Bauteilen für Ihre Serienproduktion versorgen, für Sie eine komplexe Systemlösung verwirklichen oder im Rahmen unseres Projektgeschäfts ganze Wertschöpfungsketten verantwortlich übernehmen: Ihre Anforderungen, Ihre Ziele und Ihre Wünsche bilden stets das Zentrum unseres Handelns. Dabei profitieren Sie von flexiblen Fertigungs- und Logistikstrukturen, einem interdisziplinär ausgerichteten Engineering und über vier Jahrzehnten Technologie-Erfahrung.

hotset – Komponenten. Systeme. Projekte.

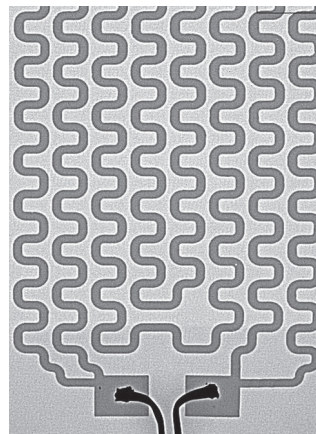
## Fakten

- Extrem flexibel durch neueste Technologie
- Dünner als vergleichbare Silikonheizelemente
- Hohe Leistungsdichte und Wärmeübertragung
- Homogene Wärmeverteilung
- Sonderausführungen möglich
- Flache, zylindrische und konkave Formen möglich
- Geeignet für beengte Einbausituationen
- UV-beständig
- Hohe Alterungs- und Witterungsbeständigkeit
- Niedriger Energiebedarf durch gezielte Leistungszufuhr
- Einfache Installation
- Erfüllt zahlreiche Normen/Richtlinien

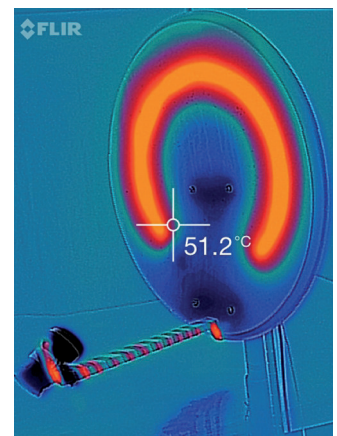


### Technische Eigenschaften

Größe	Max. 1840 x 580 mm, Sondermaße auf Anfrage
Toleranzen	± 1 mm
Dicke	Min. 0,4 mm, 1 mm Standard
Dicke - Toleranzen	± 0,1 mm
Biegeradius min.	10 mm
Spannung	12 bis 400 V
Leistungsdichte	Bis zu 5 W/cm <sup>2</sup>
Leistungstoleranz	± 10 %
Temperaturbeständigkeit	-60... + 200 °C (bis 270 °C auf Anfrage)
Wärmeleitfähigkeit bei 100 °C	1 W/m K
Hochspannungsfestigkeit	1500V AC
Normen/Richtlinien	UL (auf Anfrage) EN 45545 (Maximale Einstufung für Feuer und Rauch) EN 50264 und EN 50306 (für Schienenfahrzeuge) FDA IP67



Heizleiter im hotform



Thermografie –  
Homogene Wärmeverteilung

## Optionen

- Gleichstrom
- Netzanschluss
- Temperaturfühler
- Temperaturbegrenzer
- Thermostat
- Farbauswahl bei Großbestellungen
- Silikonschaum

## Anschlussleitungen

- Silikonleitung  
-> max. Temp: 180 °C
- FEP Leitung  
-> max. Temp: 200 °C
- PFA Leitung  
-> max. Temp: 260 °C

## Fixierungsmethode

- Mechanisch (Feder, Klettverschluss)
- Standardklebstoff (bis 160 °C)
- Spezialklebstoff (bis 220 °C)
- Mehrfach ablösbarer Klebstoff

## Anwendungsgebiete

- Eisenbahn:  
Frisch- und Abwassertanks, Zugangsrampen, Führerstand und Wagenboden, Kupplungen, Weichen
- Telekommunikation:  
Mikrowellen- und WiMax-Antennen
- Laboratorien:  
Fermenter, Bioreaktoren
- Chemische Industrie:  
Rohrleitungen, Fässer
- Verpackungsindustrie:  
Tiernahrung, Pelletherstellung, Klimaanlage, Kühlschränke, Dampfkammern
- Luftfahrt und Militär:  
Montieren/Demontieren von Motoren, Vereisungsschutz, Anti-Kondensation, Fluggastbrückenbeheizung
- Lebensmittelindustrie:  
Großküchen, Catering, Schokoladenindustrie
- Automotive:  
Bauteilbeheizung, Frostschutz, Sonderfahrzeugbau



hotset

Hotset GmbH  
Hueckstraße 16  
58511 Lüdenscheid  
Germany

Telefon +49 / 23 51 / 43 02-0  
Fax +49 / 23 51 / 43 02-25

[www.hotset.com](http://www.hotset.com)